

# WMOBILE1200RS

## Kit radio de transmission vidéo numérique et data pour caméras

Portée 180m, large plage d'alimentation RS232 ou RS485



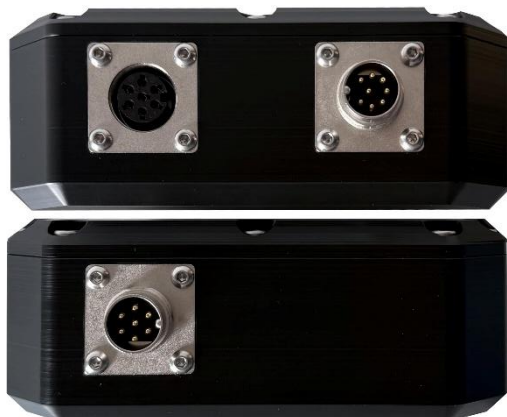
Kit de transmission radio numérique pour caméras embarquées et en milieu industriel. Permet de s'affranchir de câbles tout en conservant une image de qualité.

Boîtier étanche IP67 à l'eau et poussière, il supporte les caméras analogiques embarquées ALLWAN, ORLACO et autres marques.

La portée maximum est de 180m.

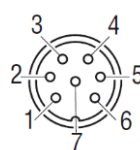
### Description

- Résiste aux chocs et vibrations
- Système numérique
- Image de qualité
- Portée 180m
- Alimentation 12-32VDC
- 4Mbps de débit vidéo
- Latence 100ms



WMOBILE1200RS : Kit de transmission radio pour caméras zoom RS232 et RS485	
Alimentation	9-32VDC – 4.5W
Standard vidéo	Analogique PAL/NTSC automatique, AHD
Fréquence de fonctionnement	2400-2483,5Mhz (Vidéo) Wifi 802.11n (Liaison série)
Distance de transmission	180m (peut varier en fonction de l'environnement)
Puissance radio	20dBm
Type de compression vidéo	MPEG4
Bitrate	4 Mbps
Spectre	FHSS 1200/s
Latence	100ms
Matériau	Polycarbonate
Fixation	Bras de fixation fournis, anti-vibration
Liaison série	WMOBILE1200RS232 : RS232 2 fils WMOBILE1200RS485 : RS485 2 fils (option) Le baudrate est paramétré d'usine à 9600Bps : Le client doit le préciser à la commande.
Étanchéité	IP67
Température d'utilisation	-20 à +70°C - RH90%
Température de stockage	-30 à +80°C - RH90%
Connectique	<b>Émetteur</b> : Binder 7cts série 723 femelle (vidéo et data) – Binder 8cts alimentation male <b>Récepteur</b> : Binder 7 cts male (Vidéo, data et alimentation)

Connecteur 7cts male émetteur :



- 1 : Signal vidéo
- 2 : Masse vidéo
- 3 : Alimentation 12-28V
- 4 : Masse alimentation
- 5 : RS232 RX / RS485A
- 6 : RS232 TX / RS485B



INDUSTRIE



MARINE



ATEX



INSPECTION



EMBARQUÉ