

ALLWAN

# Didacticiel- Paramétrer sa caméra en détection de mouvement

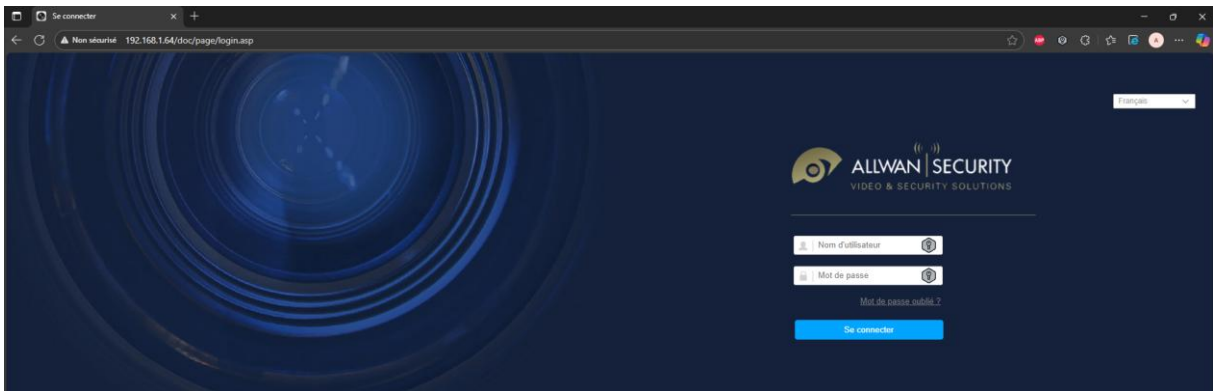
Version V1.0

Arthur David  
28/08/2025

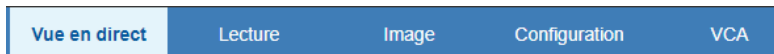
Ce didacticiel concerne les modules de marque HIKVISION, modèles : iDS-2ZMN4007S(B), iDS-2ZMN3607S(B), iDS-2ZMN2507N(B), iDS-2ZMN2307S(B). \*

## Etapas à suivre :

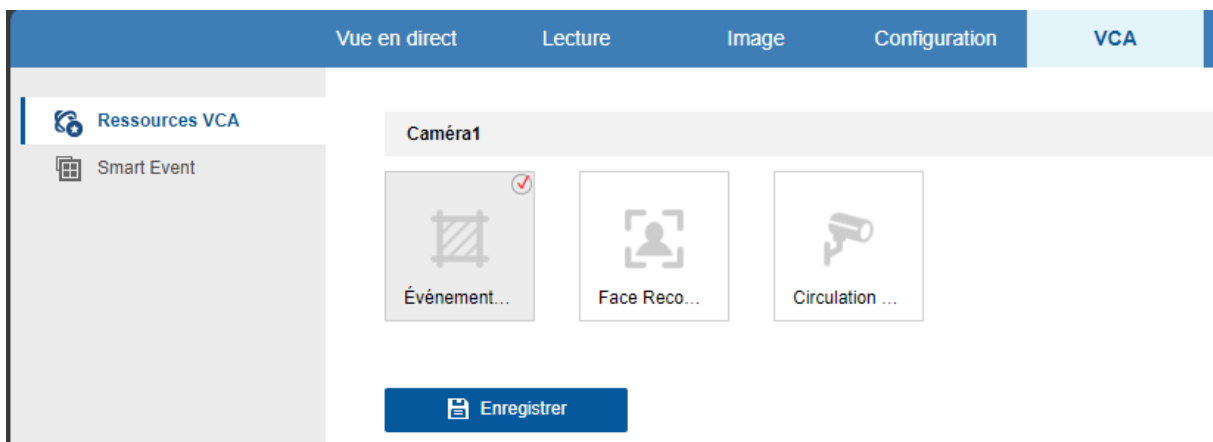
1. Connectez-vous à l'interface WEB de la caméra via votre navigateur (voir adresse IP et port http notifié sur votre quick guide).



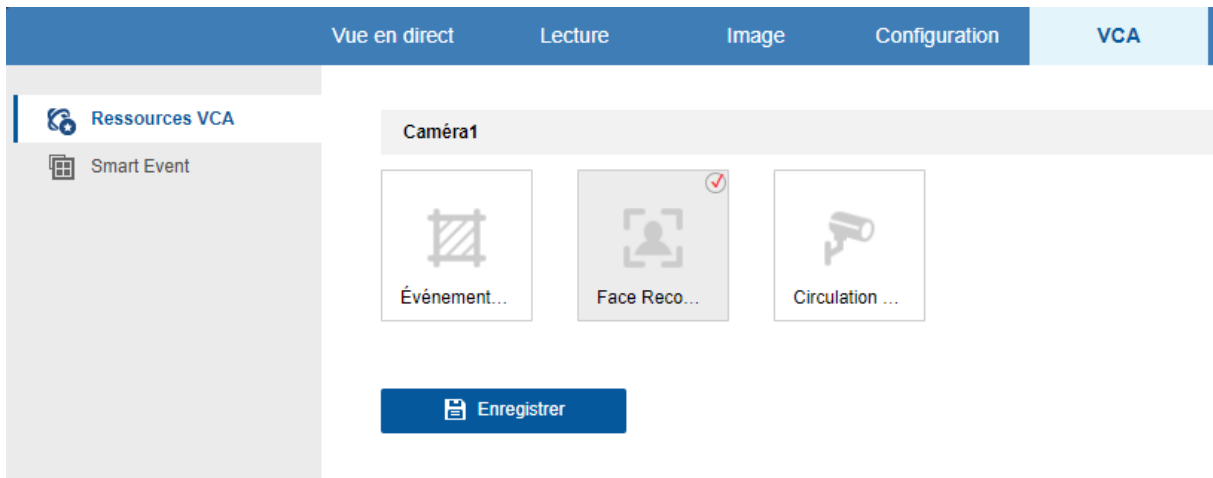
2. Une fois connecté à l'interface WEB de la caméra, cliquer sur l'onglet VCA.



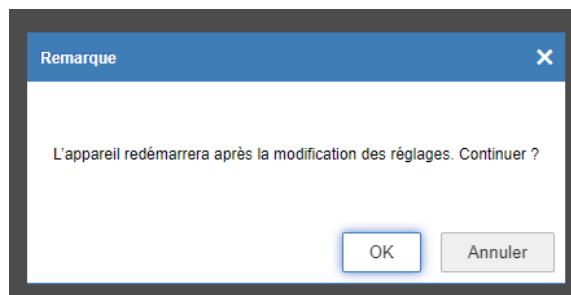
3. Dans l'onglet VCA / Ressources VCA, par défaut la fenêtre « évènement intelligent » est cochée (voir ci-dessous).



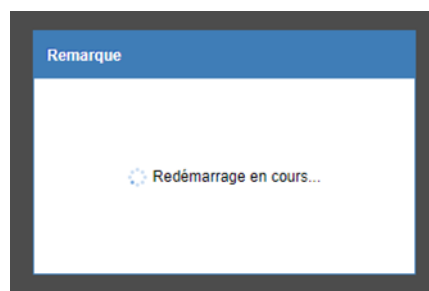
4. Cliquer au choix sur la fenêtre : « Face recognition » ou « Circulation routière » puis sur « Enregistrer ».



5. Accepter le redémarrage de l'appareil en cliquant sur « OK ».



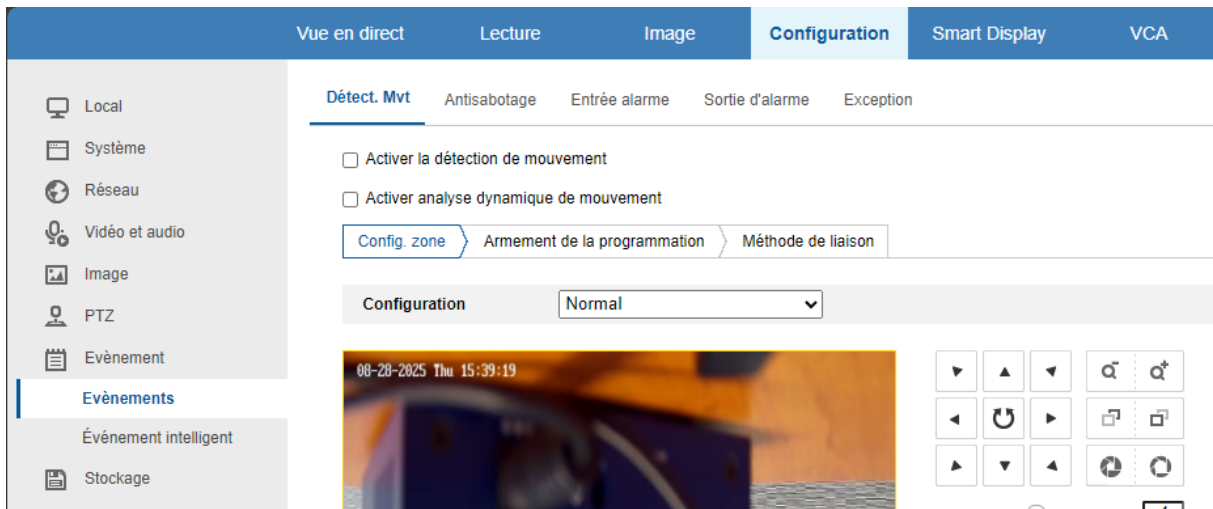
6. Patienter quelques secondes jusqu'à ce que la page de connexion réapparaisse.



7. Reconnectez-vous à la caméra, puis cliquez maintenant sur l'onglet « Configuration ».



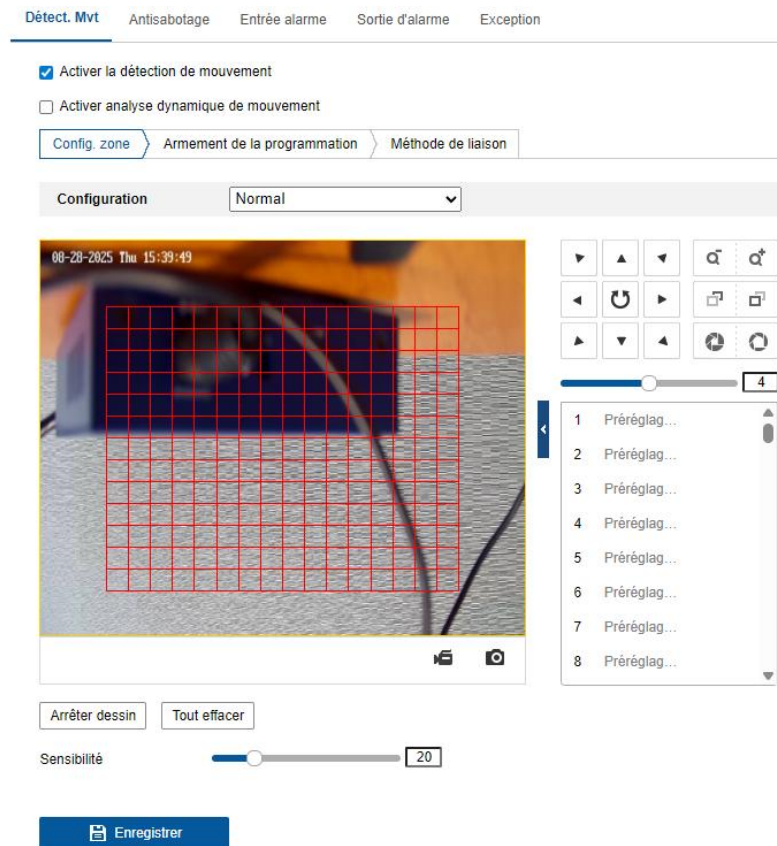
8. Dans l'onglet configuration aller dans le menu « Evènement » (voir gauche de la page)



9. Depuis cette page vous pouvez paramétrer votre détection de mouvement

Une fois le paramétrage effectué, à savoir :

- Cocher « Activer la détection de mouvement »
- Définir la zone de détection
- Définir la sensibilité (curseur)
- Cliquer sur « Enregistrer »



10. Cliquer ensuite sur l'onglet « Armement de la programmation »,

Cet onglet vous permettra de définir sur quels horaires la détection sera active (n'oubliez pas de cliquer sur « Enregistrer » en bas de page en cas de modification du calendrier)

Vue en direct   Lecture   Image   **Configuration**   Smart Display   VCA

Détect. Mvt   Antisabotage   Entrée alarme   Sortie d'alarme   Exception

Activer la détection de mouvement  
 Activer analyse dynamique de mouvement

Config. zone > **Armement de la programmation** > Méthode de liaison

✕ Supprimer   🗑️ Tout supprimer

Lun.	0	2	4	6	8	10	12	14	16	18	20	22	24
Mar.	0	2	4	6	8	10	12	14	16	18	20	22	24
Mer.	0	2	4	6	8	10	12	14	16	18	20	22	24
Jeu.	0	2	4	6	8	10	12	14	16	18	20	22	24
Ven.	0	2	4	6	8	10	12	14	16	18	20	22	24
Sam.	0	2	4	6	8	10	12	14	16	18	20	22	24
Dim.	0	2	4	6	8	10	12	14	16	18	20	22	24

**Enregistrer**

11. Cliquer sur « Méthode de liaison » et cocher « Déclencher l'enregistrement » à droite de votre écran puis cliquer sur « Enregistrer »

Vue en direct   Lecture   Image   **Configuration**   Smart Display   VCA

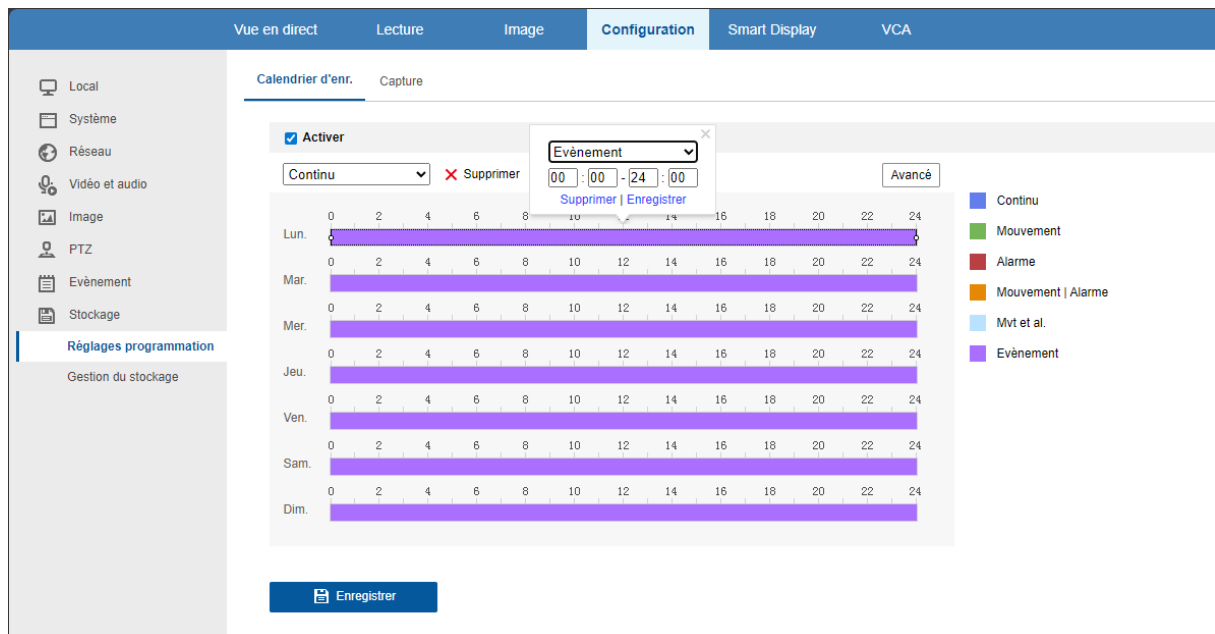
Détect. Mvt   Antisabotage   Entrée alarme   Sortie d'alarme   Exception

Activer la détection de mouvement  
 Activer analyse dynamique de mouvement

Config. zone > Armement de la programmation > **Méthode de liaison**

<input type="checkbox"/> Liaison normale	<input type="checkbox"/> Décl. sortie d'alarme	<input checked="" type="checkbox"/> Déclencher l'enregistrement
<input type="checkbox"/> Envoyer e-mail	<input type="checkbox"/> A->1	<input checked="" type="checkbox"/> A1
<input type="checkbox"/> Avertir centre de surveillance		
<input type="checkbox"/> Télécharger vers FTP/carte m...		

12. Toujours dans l'onglet « Configuration » cliquer ensuite sur « stockage » (menu de gauche), dans le menu « Réglages programmation » le calendrier doit être paramétré sur « Evènement » (couleur violette). En cas de modification, cliquer sur « Enregistrer » en bas de page.



**Votre caméra est maintenant paramétrée pour fonctionner en détection de mouvement !**

\* La version de votre module est disponible via « allwan.app » dans l'onglet « Configuration / information / Enregistreur » de l'équipement concerné ou via l'interface WEB de votre caméra dans l'onglet « Configuration / Système / Config. Système / information de base ».